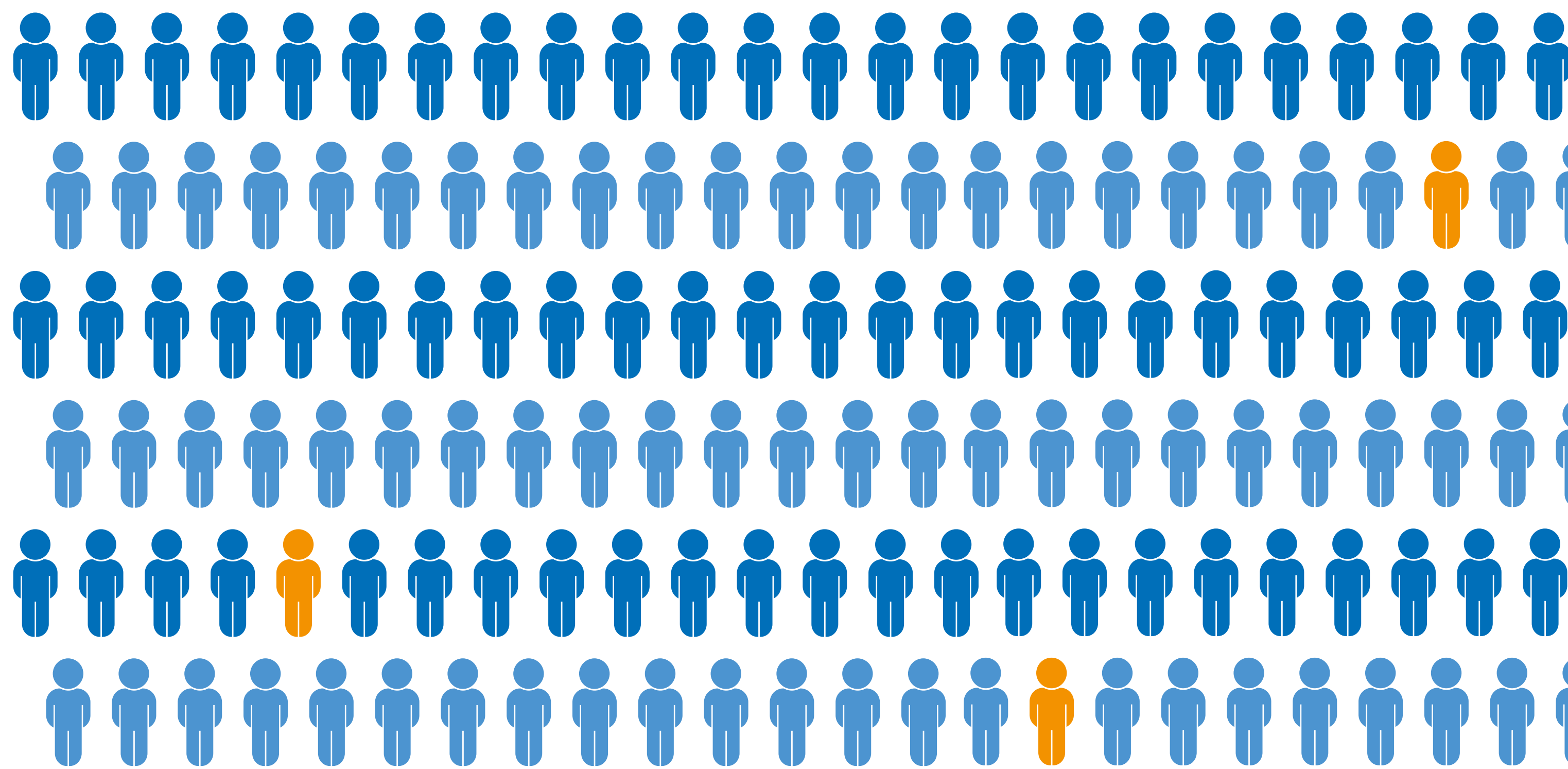


# EIN BLICK AUF DIE PHENYLKETONURIE (PKU)

Bei **Phenylketonurie (PKU)** spricht man von einer seltenen angeborenen **Störung im Eiweißstoffwechsel**, von der etwa **1 von 10.000 Neugeborenen** betroffen ist. Bei ausbleibender Behandlung führt diese Krankheit zu **schweren Entwicklungsstörungen**.



## Wie wird PKU behandelt?

Strenge eiweiß- und phenylalaninarme Diät

### Ernährung

- ✓ Bevorzugter Konsum von eiweißarmen Lebensmitteln (Obst und Gemüse)
- ✓ Aufnahme von besonderen eiweißarmen Lebensmitteln



### Aminosäuremischungen

- ✓ Unterschiedliche, spezifisch auf die Störung ausgerichtete Mischungen aus Aminosäuren
- ✓ Notwendig um den Mangel an wesentlichen Aminosäuren auszugleichen, die nicht über die Ernährung eingenommen werden können



## Die Folgen bei ausbleibender Behandlung



Schwere geistige und körperliche Entwicklungsstörung



Neurologische Beschwerden

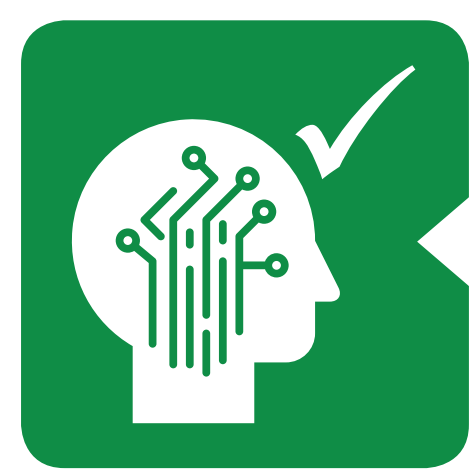


Verkürzte Lebenserwartung

## Die Vorteile einer entsprechenden Behandlung



Normale Entwicklung und Wachstum beim Kind



Ausbleiben von neurologischen und psychiatrischen Störungen



Normale Sozialisierung und Eingliederung in die Gesellschaft

## Die PKU-Ernährungspyramide

